



建築/インテリアデザイン/都市デザイン

会社概要

事務所名 有限会社K&FACTORY一級建築士事務所

住所 〒104-0034
東京都文京区湯島4丁目-6-11-湯島ハイタウンA101

会社設立 2005年11月6日

資本金 3000000円

電話 0.+6801-5307

HP <http://www.kfarchitect.work/>

メールアドレス sugurukouda@yahoo.co.jp



事務所

大阪北ヤード国際コンセプトコンペティション入賞案

代表 古宇田卓 履歴



- 古宇田卓 1964年10月10日 東京都生まれ 一級建築士
- 学歴 1987年 早稲田大学工学部 建築学科 卒業
1988年 早稲田大学工学部 修士課程 卒業
- 職歴 1989年 株式会社竹中工務店 入社
2003年 株式会社竹中工務店 退社
2005年 K&FACTORY一級建築士事務所 設立
2016年 株式会社ソーラーポート設立
2023年 株式会社コミュニティビルディングに改称
- 賞歴 2003年 大阪駅北ヤード国際コンセプトコンペ 入賞
2004年 目白幼稚園・東京教育専門学校新築計画 指名設計競技 1等
2010年 キッズデザイン賞 入賞
私立武蔵野学園 指名設計競技 2等
2013年 二子玉川商業施設 指名設計競技 1等
2021年 シーピーエンジニアリング本社工場 指名設計競技 1等
- 執筆 建築技術、建築ジャーナル、他

鈴木 昌久 履歴



鈴木 昌久
Matt Suzuki

1957年東京生れ。17歳で渡米。ボストンカーリー・カレッジ卒業後帰国し欧米の建築家達のプロデュース業務に従事する。

インテリア・デザイン、アート・コーディネーション、ブランディング、海外アーティストとのエージェント及びディレクション業務などを総合的に行うComprehensive Producerとしての道を目指す。

1993年、日本人の持つ”おもてなしの精神”を欧米スタイルのサービス・オペレーションにどう違和感なく持ち込むかというテーマを基に、自身の総合プロデュースによる『Club Blue』を南青山骨董通りにopenする。商業空間では初めて本格的な現代アートを定期的に展示し、国内外のメジャーDJを積極的に紹介する。

その後新しいスタイルのbar&loungeの総合プロデュースを専門に手がけ、2004年には西麻布にBlue+倭座をOpen、Mixology（あらゆるフルーツや野菜を料理の様にmixしたoriginal cocktail）というターミノロジーを日本に持ち込む。

プロデュース業務の傍ら、自身でも建築やインテリア・デザインを積極的に手掛け、自身が共同オーナーを務める現代アートの画廊『Mars Gallery』を通じて、現代美術を中心としたアート・ディレクションも行う。

自身が手掛けた主な作品として、The Wall 西麻布、南青山Club Blue、西麻布Blue+倭座、Park Lane Sanno(共同住宅)、Imamichi-tei（個人住宅）、Mesonar Corporation(オフィス)、中村獅童オフィスなど多数。



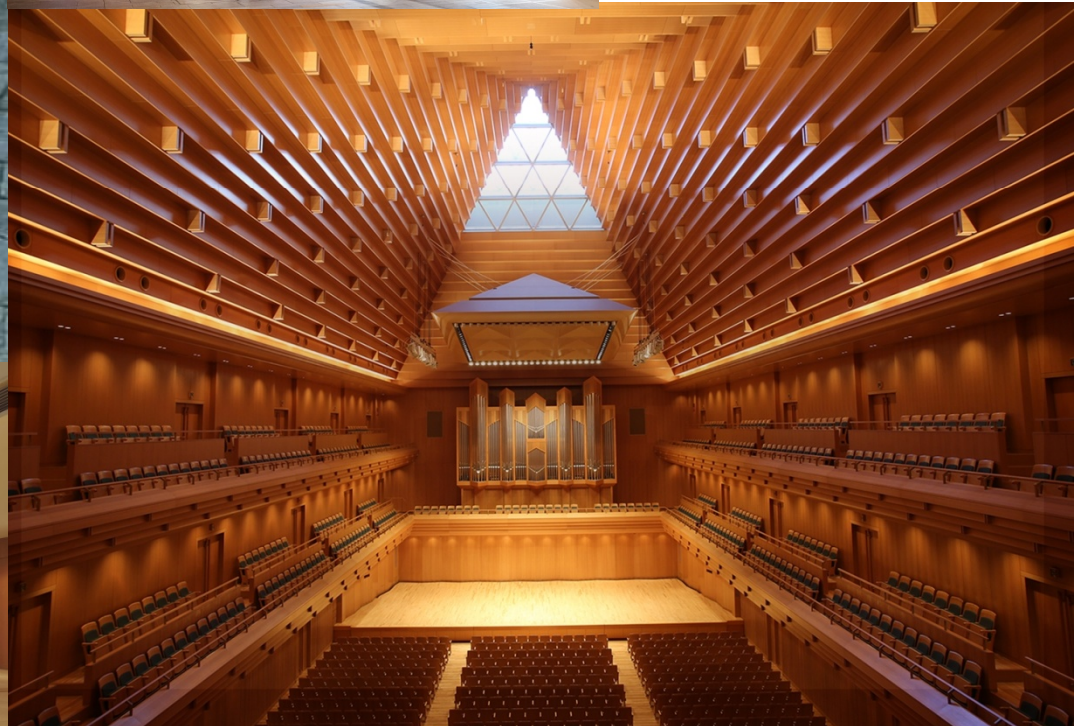
Urban Development
都市開発

Tokyo opera city
東京オペラシティ

1991-1996
竹中工務店にて



東京、初台の新国立劇場と共に開発された大型複合コンプレックス。オフィス、劇場、美術館、商業施設を有する。それらをつなぐパブリックスペース、ギャラリー、中庭、アトリウム等の設計を担当した。





Urban Development
都市開発

Herbis Osaka
ハービス大阪

1989-1990
竹中工務店にて



大阪駅の南西部に位置する大型コンプレックス。阪神電鉄梅田駅駅の上部に計画された。オフィス、商業施設の他、日本に初めて誘致されたホテル・リッツ・カールトンが入っている。基本計画、全体マスタープランを担当した。



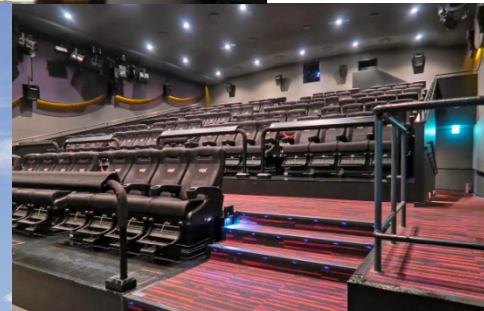


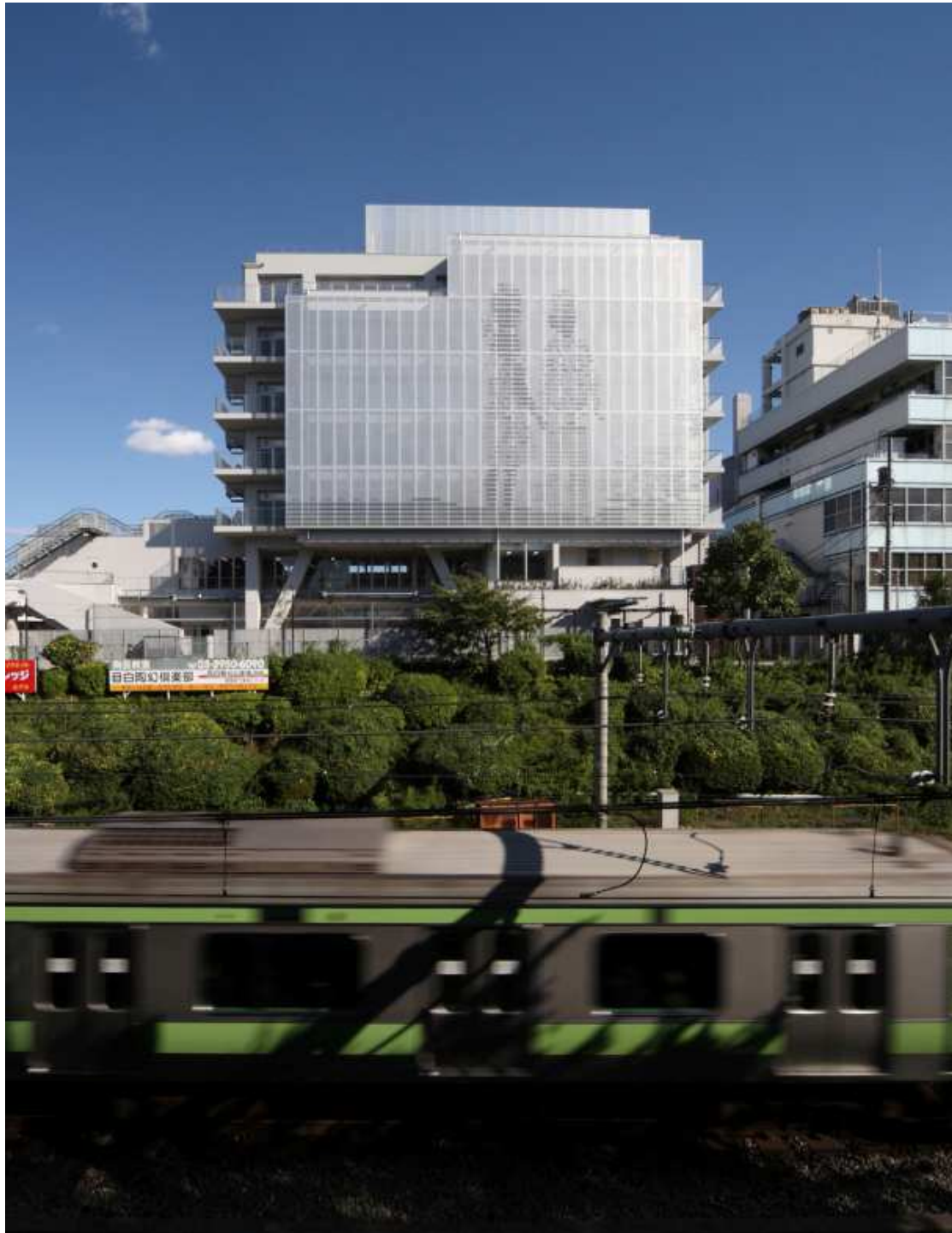
Urban Development
都市開発

Aqua City Odaiba
アクアシティお台場

1997-2000
竹中工務店にて

お台場フジテレビの前に建つ商業コンプレックス。商業施設の他、ソニーのエンターテインメント施設、メディアージュ、東京最初のシネマコンプレックス「シネマメディアージュ」が入っている。全体計画から実施設計までを担当した。





目白駅前に建つ教育施設
和田実学園は日本の幼児
教育の始祖の学校のひとつ。
その建て替え計画と設計を
当社は受注した。
2-7階は保育士専門学校、1
階は幼稚園、地階はホールの
構成。
外装には子どものアスキー
アートを配している。

Educational facilities
教育施設

Wada Minoru
Gakuen Mejiro
和田実学園-目白本館

2006-2010





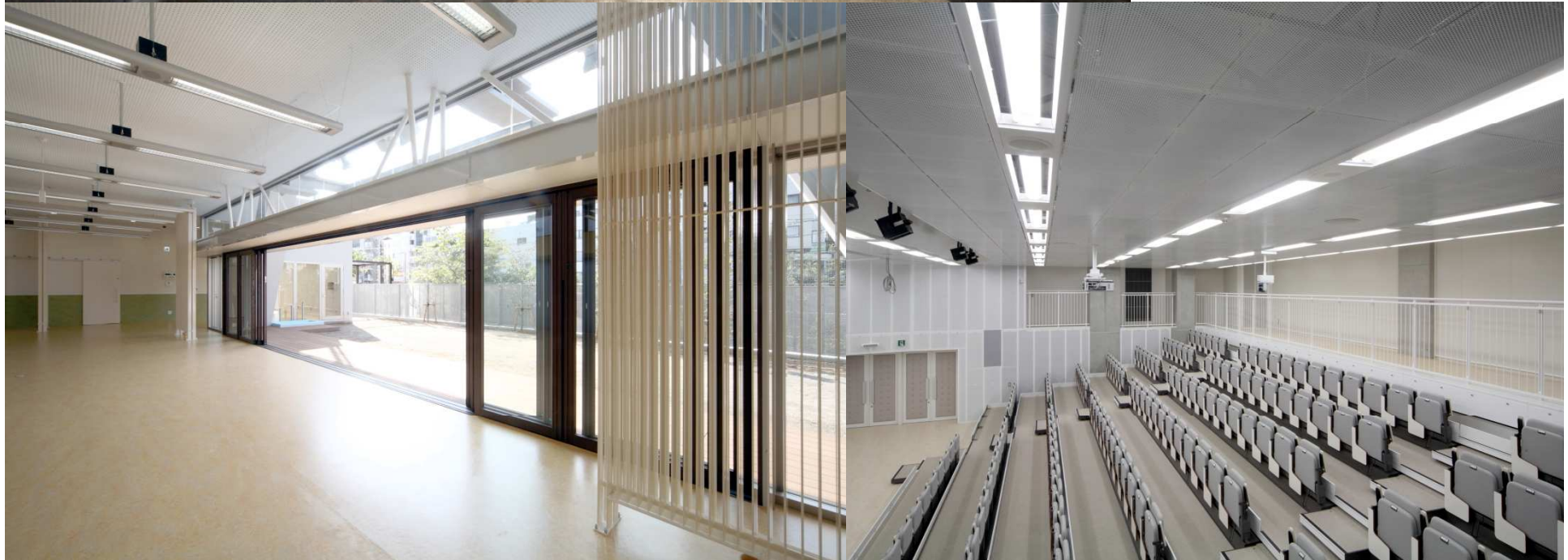
Educational facilities
教育施設

Mejiro
Kindergarten
目白幼稚園

2006-2010

和田実学園一階は目白幼稚園を配した。ピロティ下に園庭と教室が一体化した建築構成とし、和田実の教育理念、自由に遊べる空間を実現している。

地下の和田淑記念ホールは、雨天時の子供の遊び場の他、保育士のリトミック等の研修場所、その他地域住民のための貸貸ホールともなっており、大いに活用されている。





Apartment complex
集合住宅

Park Lane Koenji
パークレーン高円寺

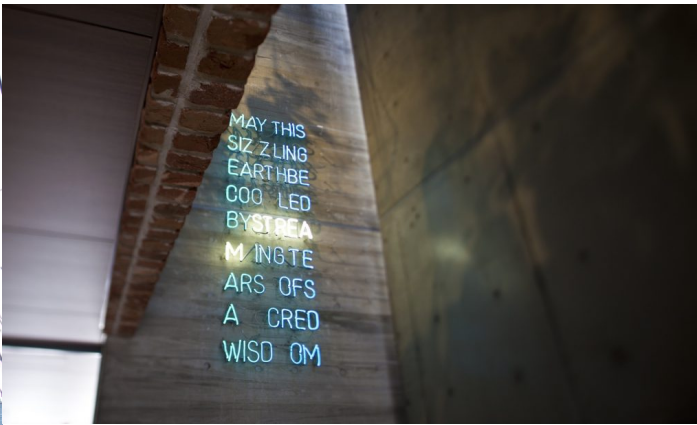
2012

高円寺に位置する女性向けワンルームマンション。

敷地は高円寺の商店街の奥にあり、3方を道路に囲まれている。道路斜線のセットバックが必要とされることを逆手に取り、天空率をクリアするため建物を分節し、ブロックが積みあがったような構成とした。

変化のある外観は内面にも波及し、ワンルームマンションとは思えないユニークな空間が生まれている。





Commercial Facilities
商業施設

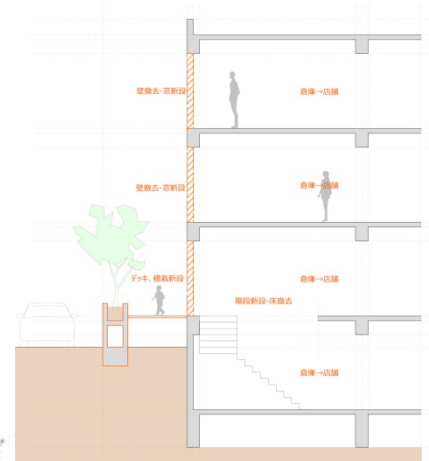
Stream Futako
Tamagawa

2012-2014

敷地は二子玉川、玉川高島屋の北側、商業エリアの中心部に位置する。建築コンセプトは、建物の中心部にゆるやかな弧を描く貫通街路を設け、北側の街路と南側の高島屋側の街路を結び、街区全体の回遊性を高める、また、地下及び3階までの階段を街路のまわりに設置し、特徴的な断面計画としている。

街路及び階段の周りにはパブリックアートを設置し、回遊性を高めると同時に、二子玉川の文化的なイメージに寄与している。





Commercial Facilities
商業施設

Fleurve
Futako Tamagawa
フルーヴ二子玉川

2014

二子玉川、街道沿いにある築30年の倉庫を商業施設にリノベーションした。



- 1-元々倉庫のため壁が多く、商業らしい賑わいが出ない為、非耐力壁を壊して窓とする。
- 2-倉庫のためトラックでの搬入を考慮し床を上げてあった。それを逆手に取り道路側を上げてデッキとし、道との間に人が憩えるスペースをつくった。
- 3-建物屋内に連絡階段をつくり建物内部の回遊性を高めた。





Renovation Restaurant

Ku
くう

2015

長く足立区で工務店を運営する「株式会社マイ・ライフ」は、地域貢献と主婦たちのしごとづくりを目指して、足立区梅島駅前に「食リビング-ku」をオープンした。

古民家を改修した2階建の小さな空間であるが、一階にキッチンとカウンター、二階にイベントも可能なスペースを設けた。二階は梁と柱を残し、天井の高い空間に一変させた。

おひとりさまへの食の提供、書道教室や料理教室など、地域の活性化、人の出会いを生み出す場となっている。





Complex
K-brock
2012

北千住の東側、駅前広場に立つビル。北千住の駅前再開発と合わせたプロジェクト。
1、2階は店舗、3、4階はオフィス、5、6階は住宅という構成。これらの都市が必要とする機能の構成に合わせ、箱を積み上げ、箱をズラした部位に機能を埋め込み、その隙間をデザインした。エントランスからのアプローチ、避難バルコニーなどの部位は、建築のアクセントになっている。





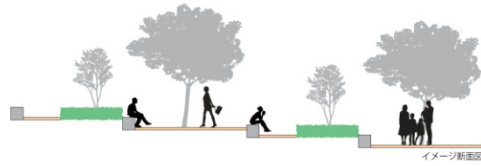
特別養護老人ホーム
水彩館
2014

取手の郊外に建つ特別養護老人ホームの増築。

20室のユニットをずらしながら配置し、トップライトからの光により明るい変化のある空間を目指した。多様な自然光は入居者からも好評である。

サクラの階段広場 CHERRY STEP GARDEN

- ①北側の駐車場や施設からの入口広場
- ②階段、スロープを配置（高低差約2m）
- ③食事や休息のできるベンチを設置

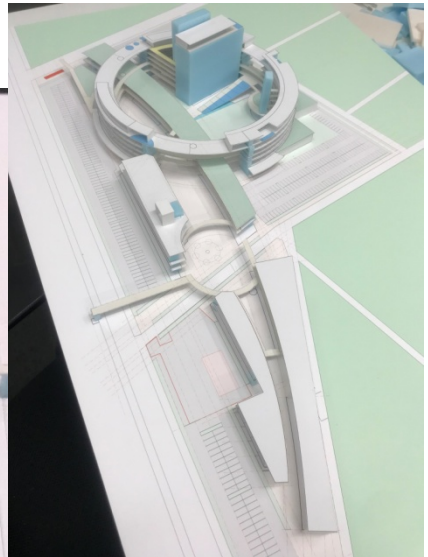
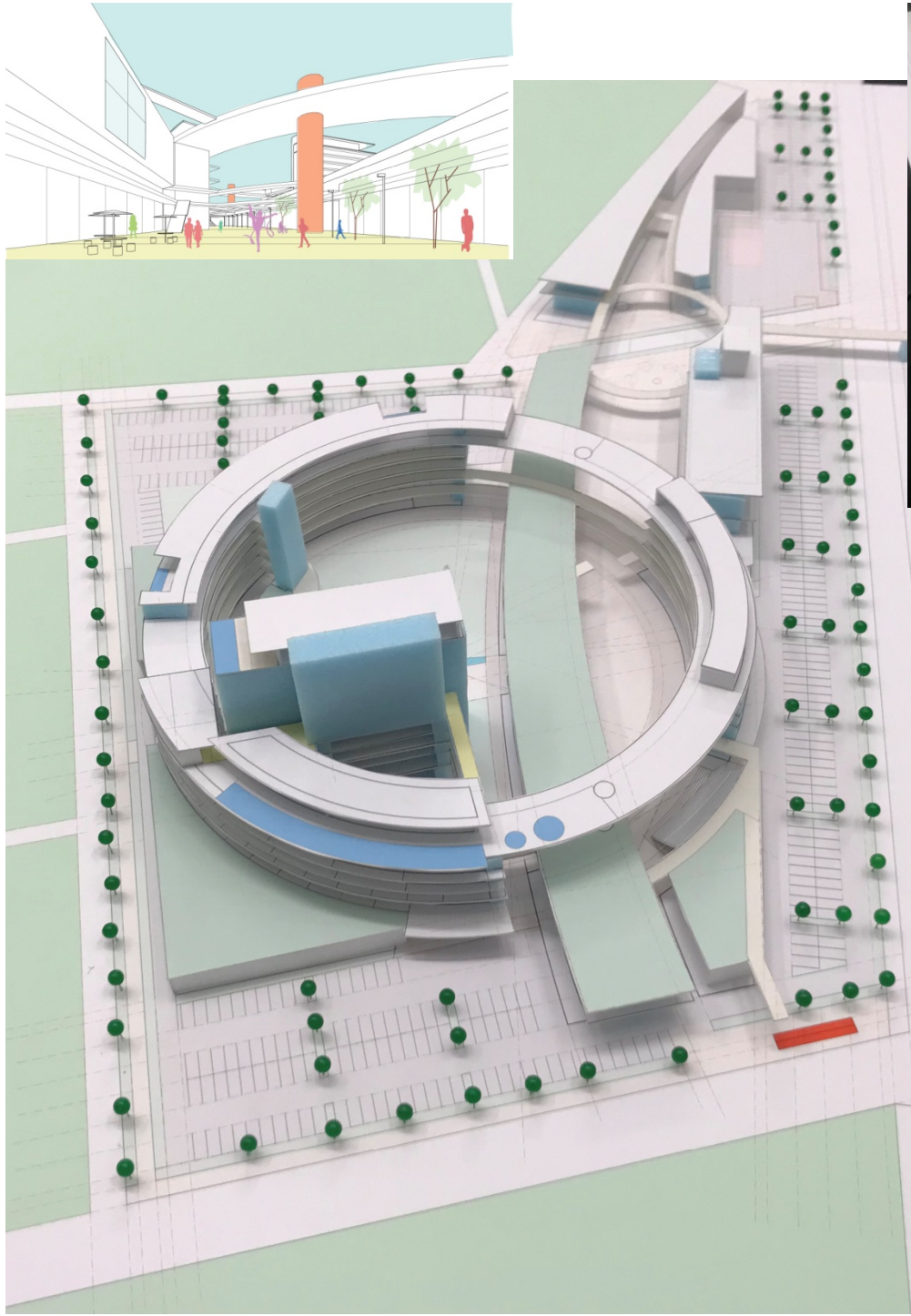


総合病院マスタープラン
General Hospital
Master Plan

2017

400ベッドを持つ総合病院の基本計画。
快適で明るい病院を目指し、ランドスケープと建築の一体化を計画した。





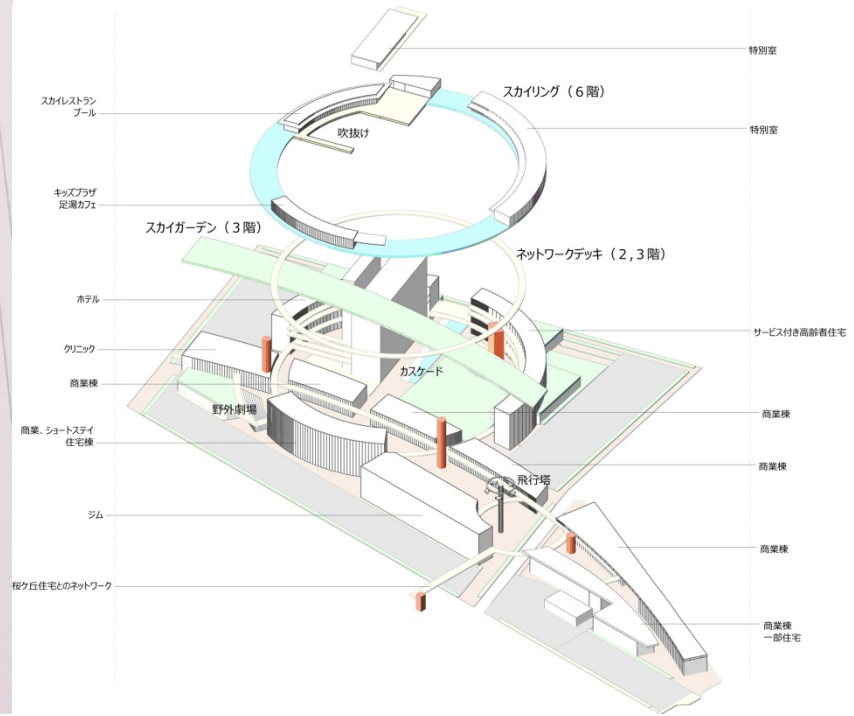
Urban Development
都市開発

Arc Project

2021-2022

とあるデベロッパーからの依頼で、関東近郊にて地域活性化の核となる大型開発の計画依頼を受けた。プログラムは広大な敷地の中に所業施設やホテル、高齢者住宅、ジム、温泉等を配する。

計画コンセプトは敷地の広さを生かし、建築と庭園が一体化した伸びやかな計画を目指した。





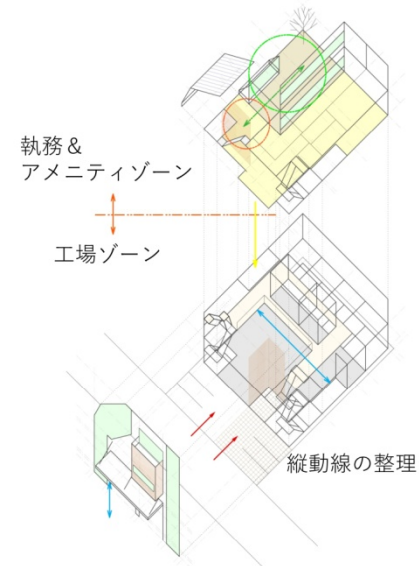
Production Facilities
生産施設

CP Engineering Head
Office Factory
シーピーエンジニアリング
本社工場

2020-2023

シーピーエンジニアリングは食品の冷凍機関連、海外の製品をアッセンブルしてラインを作る会社である。全体の構成は1-2階を工場、3-4階を事務所とし、北側斜線のセットバックを利用して屋上庭園をつくり、社員たちの憩いの場とした。工場エリアと事務所エリアのデザインががらりと変わるところが特徴である。

屋上庭園や一階車寄せエリア含めランドスケープに力を入れ、ランドスケープデザイナーの島田明美氏と協働し、潤いと変化のある造園計画としている。



明快なゾーニング

- I. 機能別に分かれた明快なゾーニング
- II. 工場、客用、執務動線の明快な分離

フレキシブルな工場計画

- I. 工場部分のスパンの確保
- II. 縦動線の整理、広い空間の確保
- III. 庇、シャッター、ホイスト高さの確保



Apartment complex
集合住宅

Park Lane Ohjimai
パークレーン大島

2022

女性向けマンション「パークレーン・シリーズ」としては今回が4棟目となる。

建物中央部に吹き抜けを設け、採光と避難動線を確保した。

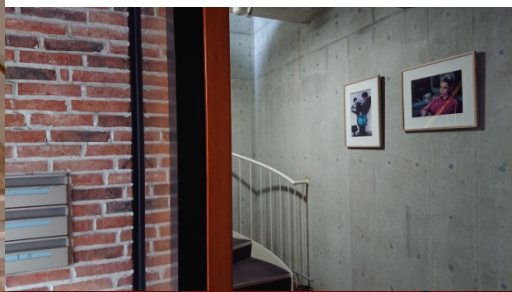
効果的にレンガタイルを用い、温かみのある、洗練されたデザインとした。

RCバルコニー壁のデザインが安心感があり女性から好評である。





House-Design
住宅デザイン
2010-2023





Commercial Interior
Design
商業-インテリアデザイン
2010-2023





海外-都市デザイン
2010-2023



设计
对话